

Hessisches Sozialministerium

HESSEN



Klinikum Offenbach GmbH					
14. März 2005					
1	2	3	4	5	TK
Hessisches Sozialministerium • Postfach 31 40 • D-65021 Wiesbaden		Adresszeichen		V 6 B - 1 0 0 0 4.07.15	

Klinikum Offenbach GmbH  
Postfach 10 19 64

63019 Offenbach

Beauftragter Herr Jürgen Wütscher  
Durchwahl (06 11) 817-3387  
Telefax: (06 11) 817-3651  
E-Mail: j.wuetscher@hsm.hessen.de

Ihr Zeichen  
Ihre Nachricht

Datum 9. März 2005

### Förderung nach § 35 Hessisches Krankenhausgesetz 2002 - HKHG

#### Städtische Kliniken Offenbach Errichtung eines Ersatzneubaus

Ihr Schreiben vom 08.02.05,

Sehr geehrte Damen und Herren,

unter Bezugnahme auf Ihr o. g. Schreiben bestätige ich Ihnen, dass die Fördermittel für die Errichtung des Ersatzneubaus an den Städtischen Kliniken Offenbach meinerseits in Höhe von 50,0 Mio. EUR insgesamt zur Verfügung stehen.

Neben den von mir direkt bereit gestellten Mitteln in Höhe von 12,37 Mio. EUR werden die für den M-Bau des Klinikums der Stadt Hanau bereitstehenden Mittel in Höhe von 37,63 Mio. EUR umgewidmet und den Städtischen Kliniken Offenbach kurzfristig zur Verfügung gestellt. Zum Ausgleich werden die im 5. vorläufigen Krankenhausbauprogramm für einen I. Bauabschnitt eines Ersatzneubaus an den Städtischen Kliniken Offenbach vorgesehenen 30,0 Mio. EUR für den neuen M-Bau am Klinikum der Stadt Hanau verwendet.

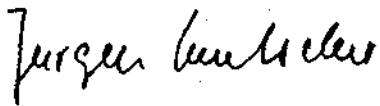
Die Förderung erfolgt im Wege der Darlehensfinanzierung nach § 35 HKHG.

Ich weise darauf hin, dass darüber hinausgehende Mittel nicht bereitgestellt werden können; evtl. Mehrkosten sind aus Eigenmitteln des Krankenhausträgers zu finanzieren.

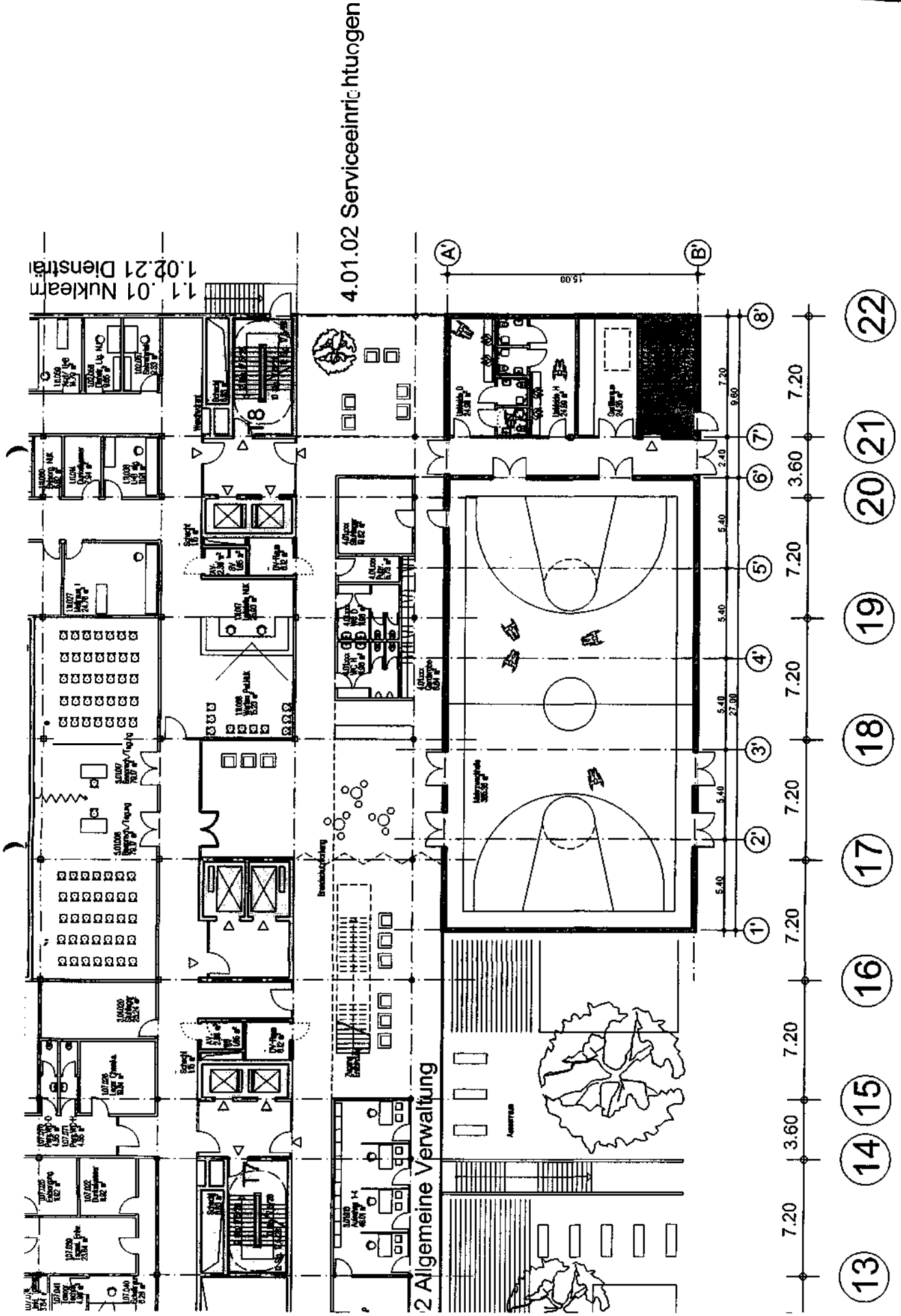
Sobald die fachliche Prüfung Ihrer Planunterlagen abgeschlossen ist, kann die Bewilligung der Maßnahme erfolgen.

Mit freundlichen Grüßen

Im Auftrag



Jürgen Wütscher

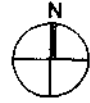


1.01 Nuklear  
1.02.21 Dienstraum

4.01.02 Serviceeinrichtungen

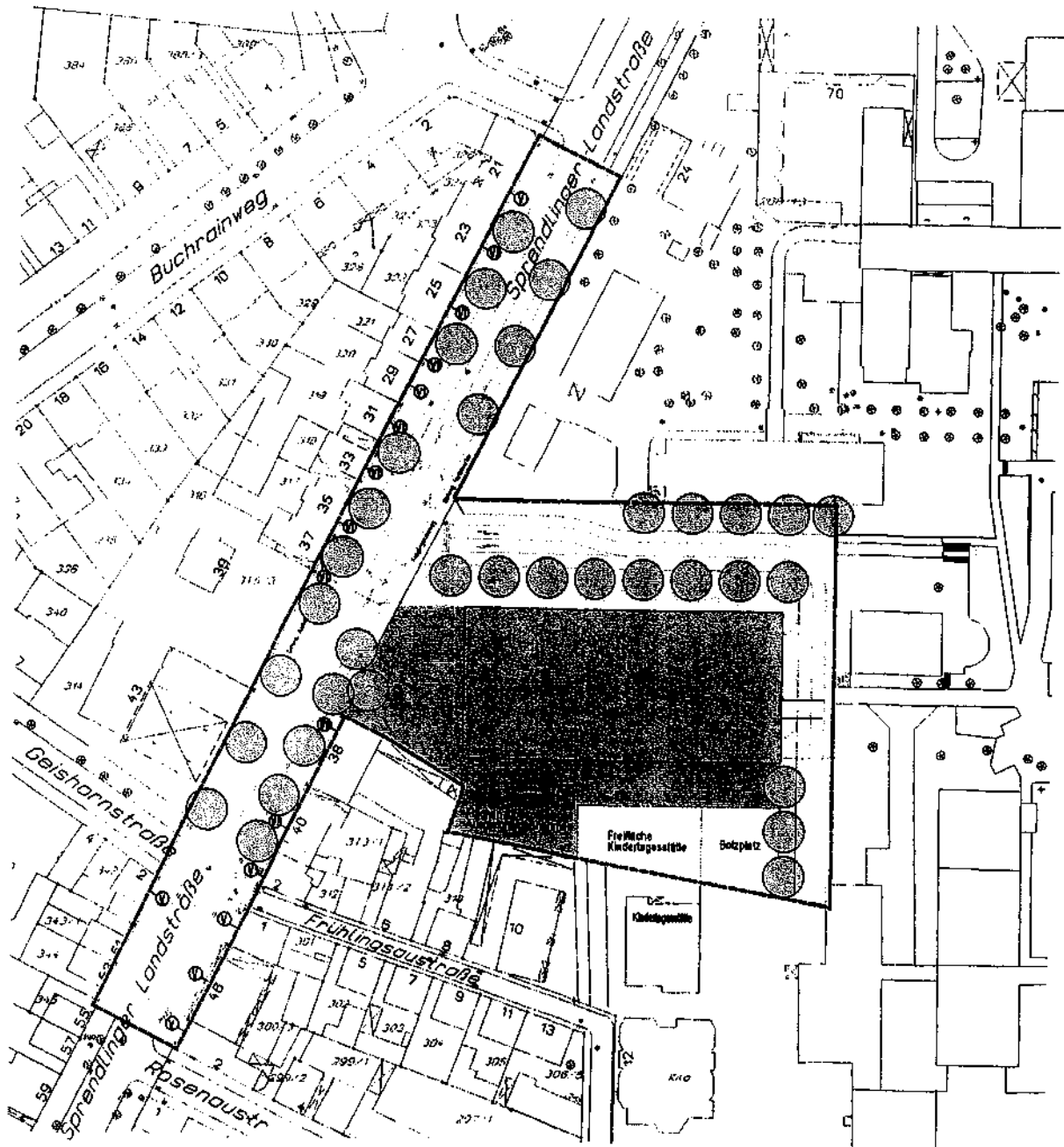
2 Allgemeine Verwaltung

- 13
- 14
- 15
- 16
- 17
- 18
- 19
- 20
- 21
- 22



Ⓥ Lärmpegelbereiche gem. DIN 4109

Der Bereich des Erschließungsplanes ist identisch mit dem Geltungsbereich des Bebauungsplanes



Projekt-Nr. / Datum		Datum / Status	
		Projekt-Nr. 107 Stand: 10.01.2011 Vorplanung	
Auftraggeber: Parkhaus Klinikum Offenbach		Auftraggeber: Parkhaus Klinikum Offenbach	
<b>Parkhaus Klinikum Offenbach</b>			
Projekt: Standort	Umfang: Erschließungsplanung / Verkehrsplanung	Planer: Parkhaus und Verkehrsplanung GfH-Ing. Guberg Service Guberg, Guberg, Guberg Guberg, Guberg, Guberg	

