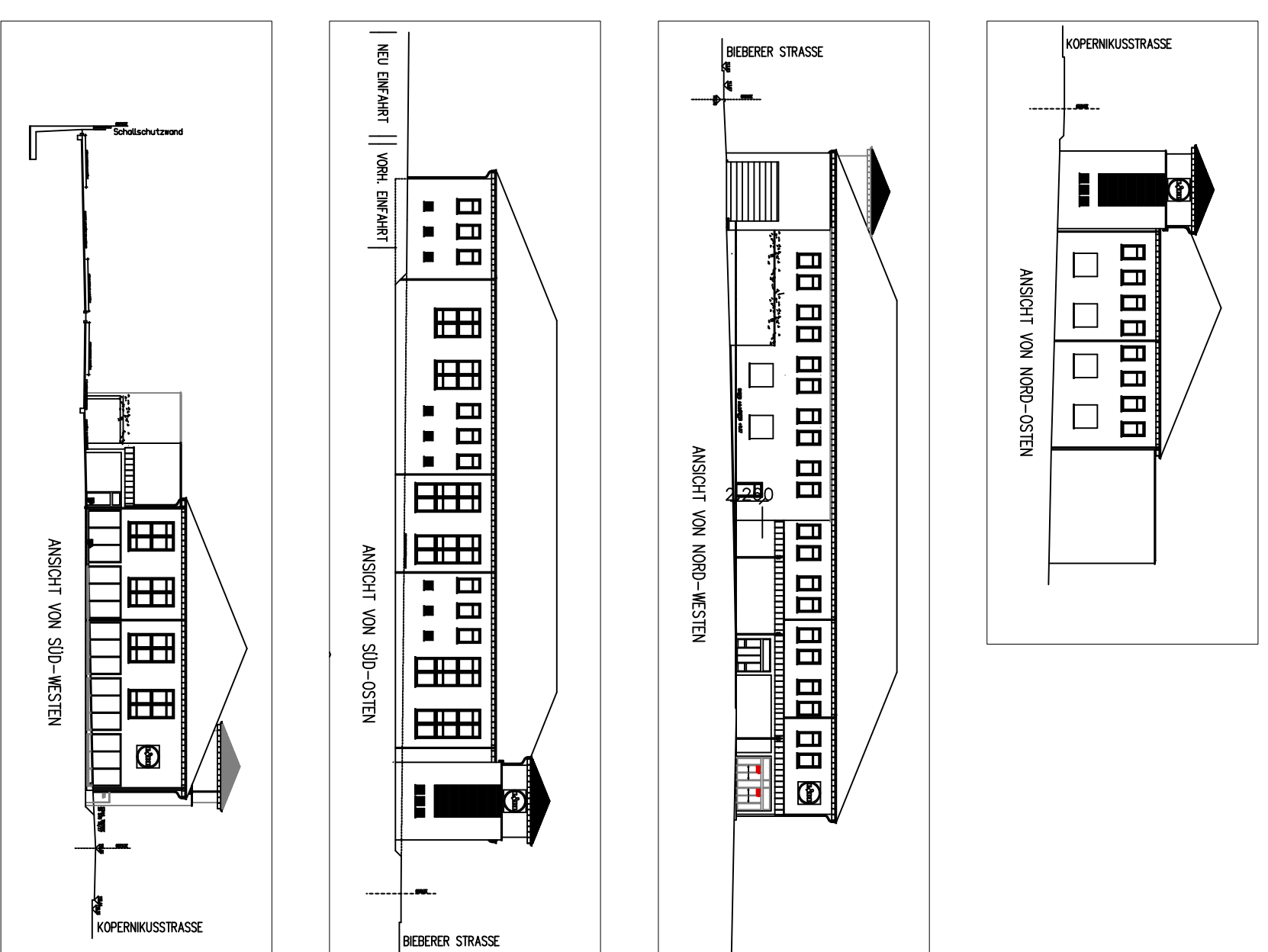







**Ansichten**



**Zeichenerklärung**

-  Entfallende Gebäudeteile und bauliche Anlagen
-  Entfallende Einzelbäume
-  Neue Gebäudeteile (An- und Umbauten) und bauliche Anlagen
-  Neu anzupflanzende Einzelbäume
-  Geltungsbereich des Vorhaben- und Erschließungsplanes

**STADT OFFENBACH AM MAIN**

Anlage zum  
VORHABENBEZOGENEN BEBAUUNGSPLAN NR. 641  
LIDL - Markt, Bieberer Straße / Kopernikusstraße  
**VORHABEN- UND ERSCHLIESSUNGSPLAN**

**Vorhabenträger: LIDL Dienstleistung GmbH & Co. KG**

Maßstab : 1:500 Entwurf : 04.09.2015  
Auftrags-Nr. : PB30080-P Geändert:

**planungsbüro für städtebau**  
görringer\_hoffmann\_bauer  
64846 groß-zimmern 493 33  
im rauen see 1 493 59  
Hoffmann info@planung-ghb.de  
www.planungsbuero-fuer-staedtebau.de

K:\33\33080\Entwurf\VER\_141\_04\_09\_2015\_Anlage\_6.dwg