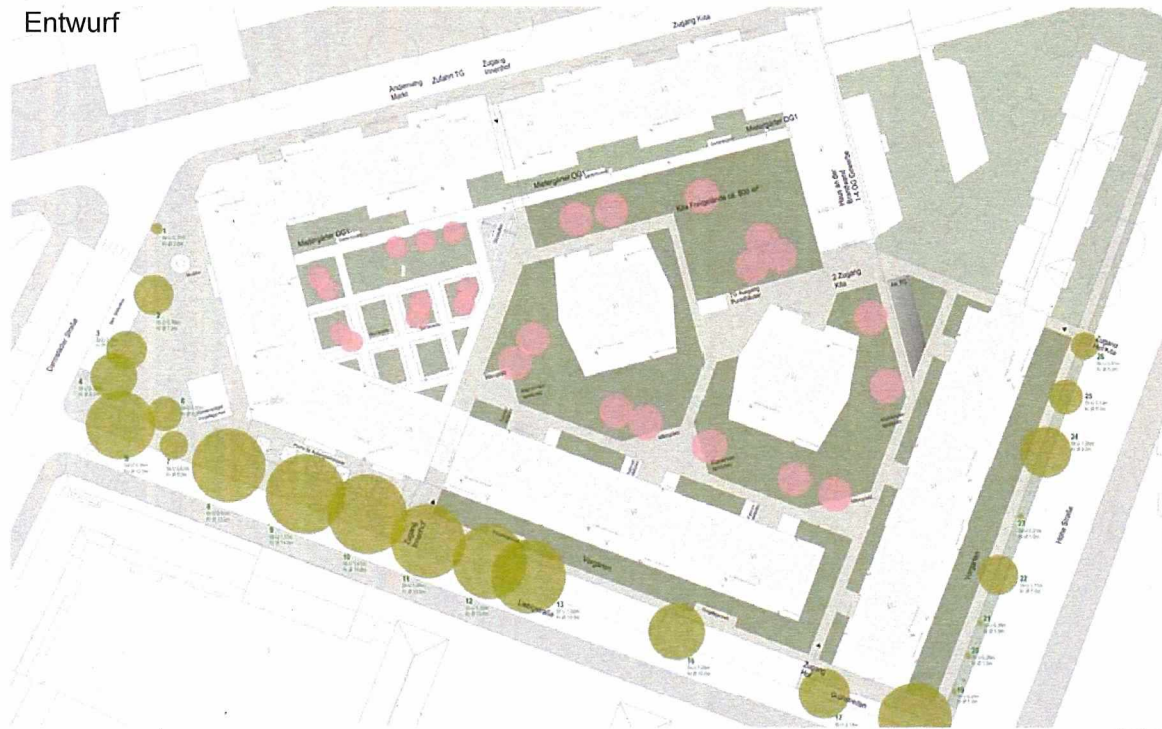


Entwurf



KISSLER
EFFGEN +
PARTNER
ARCHI
TEKTEN

Flächenart	Größe
Wohnen:	ca. 21.000 m ² WF
Einzelhandel:	ca. 2.300 m ² NF ca. 1.300 m ² VK (inkl. 3 Ladenflächen)
Kindertages- stätte:	ca. 1.140 m ² NF
Gewerbe- einheiten	ca. 1.000 m ² NF
BGF oi.:	ca. 36.000 m ²
BGF ul.:	ca. 9.660 m ²
Grundstück:	11.958 m ²

Projekt:	LIEBIGQUARTIER OFFENBACH
Adresse:	Marienstr. 80, 63069 Offenbach am Main
Grundstücks- eigentümer:	Nassauische Heimstätte Wohnungs- und Entwicklungsgesellschaft mbH
Projektentwick- lung	Nassauische Heimstätte Wohnungs- und Entwicklungsgesellschaft mbH
Architekten:	KISSLER EFFGEN + PARTNER Architekten
Bauleitplanung:	BSMF Beratungsgesellschaft für Stadterneuerung und Modernisierung mbH

Stand 14.09.2020

