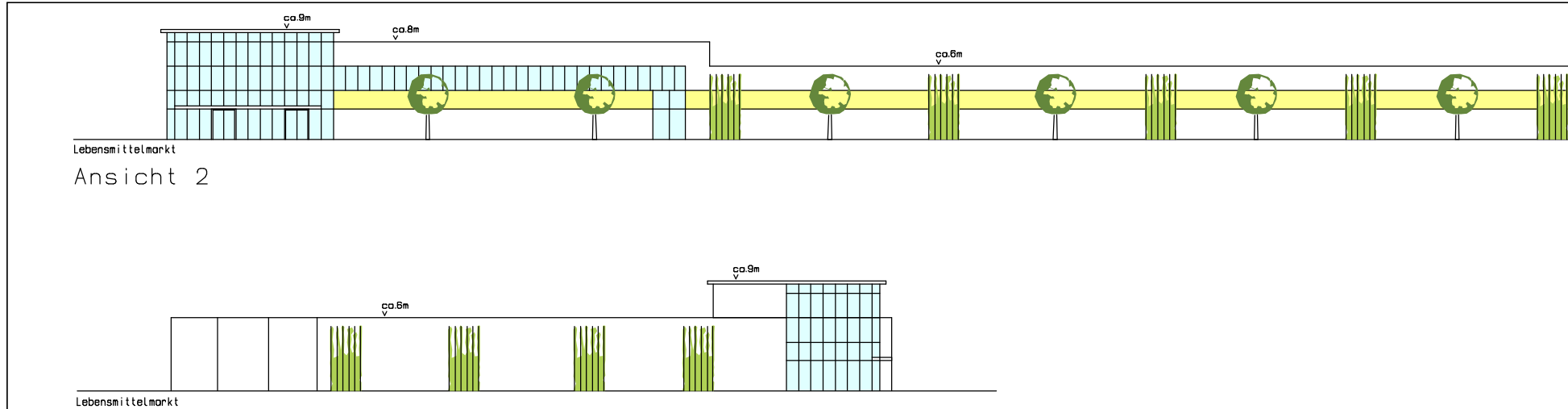
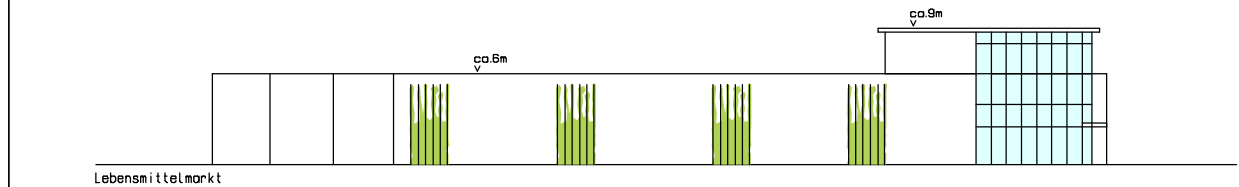


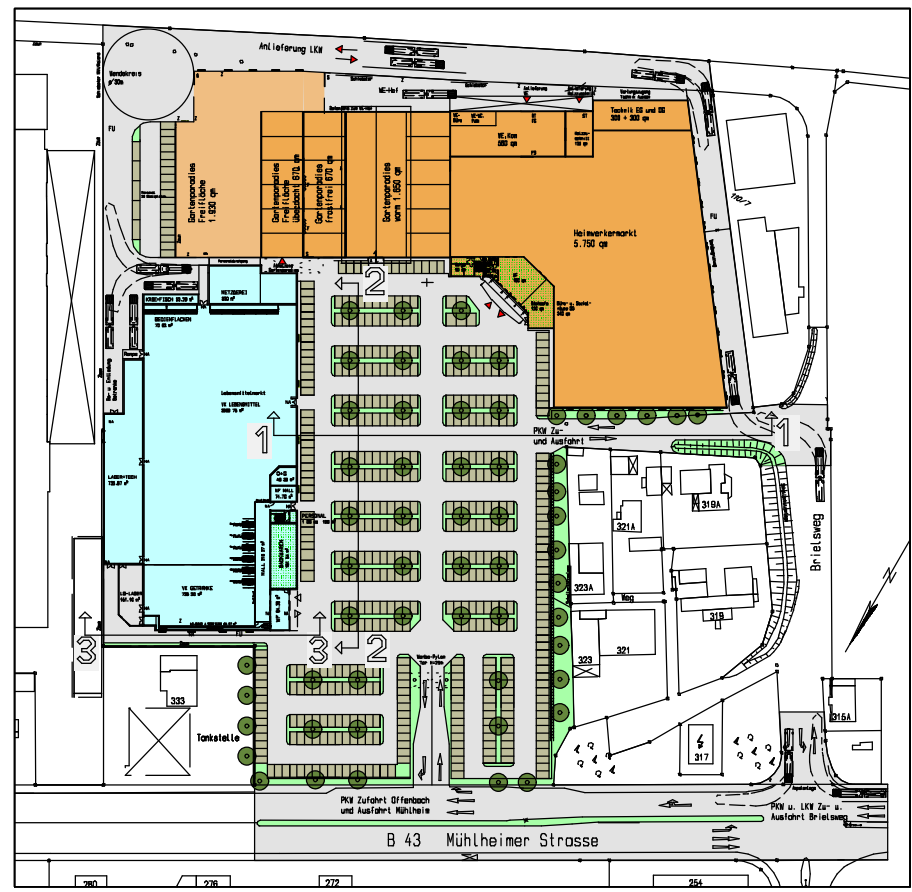
Gartenparadies
Ansicht 1



Lebensmittelmarkt
Ansicht 2



Lebensmittelmarkt
Ansicht 3



Planausschnitt 1:2500
Lage der Ansichten

LEGENDE:

NETTO - FLÄCHEN BAUMARKT

VK HEIMWERKER inkl. HOLZ.	ca	5880 qm
VK GARTENPARADIES	ca	2320 qm
GARTENPARADIES FREIFL.	ca	2600 qm
NF HEIMWERKER	ca.	710 qm
VERWALTUNG EG + OG	ca.	360 qm
TECHNIK EG + OG	ca.	600 qm
WINDFANG	ca.	160 qm
TREPPENHAUS	ca.	40 qm

NETTO - FLÄCHEN LEBENSMITTELMARKT

VK LEBENSMITTEL	ca	3887 qm
VK GETRÄNKE	ca	728 qm
NF LEBENSMITTEL	ca	1507 qm
NF GETRÄNKE	ca	65 qm
MALL	ca	216 qm
BACKWAREN	ca	182 qm
WINDFANG	ca	84 qm
LEERGUT	ca	151 qm

STELLPLÄTZE KUNDEN	503	STÜCK
STELLPLÄTZE MITARBEITER	23	STÜCK

VORHABENBEZOGENER BEBAUUNGSPLAN NR. 521 C Mühlheimer Strasse / Brielsweg						
VORHABEN LEBENSMITTELMARKT UND BAUMARKT						
VORHABENTRÄGER ST Gewerbebau GmbH Kirchplatz 6 89264 Weißenhorn 07309 - 96 00 0 07309 - 96 00 23						
PLANUNG UND ENTWICKLUNG Scholl & Ingenieure GESELLSCHAFT FÜR PROJEKTENTWICKLUNG UND PROJEKTMANAGEMENT MBH Dipl.-Ing. Architekt Konrad Schirmer Im Nassauer Hof 3 65795 Hattersheim 06190 - 93 12 84 06190 - 93 16 73						
ZEICHNUNG VORHABEN- und ERSCHLIESSUNGSPLAN 2						
LEISTUNGSPHASE VORENTWURF / KONZEPT						
MASSTAB	1:500	VERFASSTER	PROJEKT-NR.	BAUTEIL-NR.	ZEICHN.-NR.	GEWERK
BEZEICHNET	ks	DATUM	19.11.2003			
GEPRÜFT						
BLATTGRÖSSE	A3					