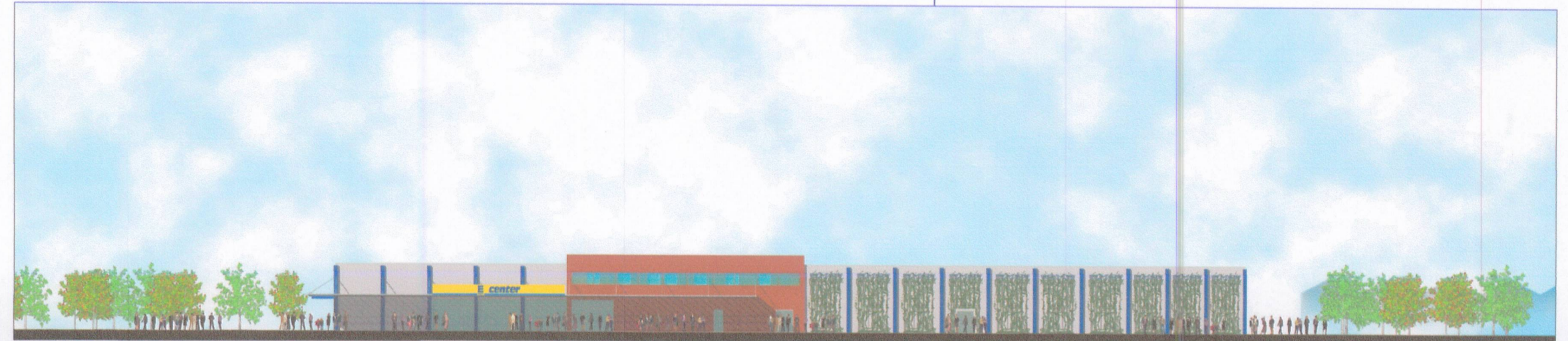




ANSICHT 1 Bau- und Heimwerkermarkt



ANSICHT 2 Lebensmittelverbrauchermarkt und Fachmarkt

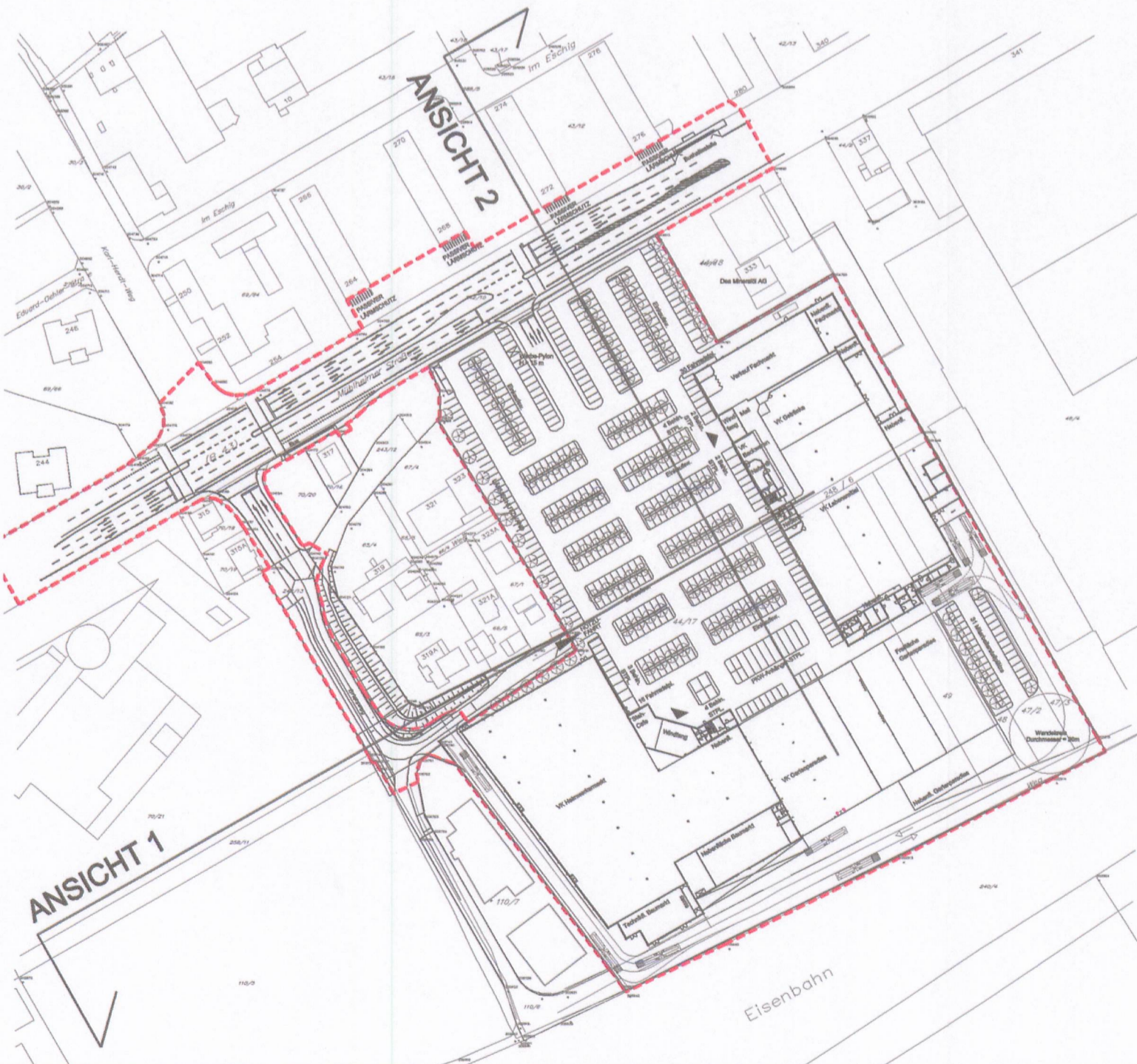


PERSPEKTIVE 1



PERSPEKTIVE 2

Anlage 4.2  
zur Mag.-Vorl.-Nr.: .....



LEBENSMITTELVERBRAUCHERMARKT	FACHMARKT	BAU- u. Heimwerkermarkt	
VK - Lebensmittelverbrauchermarkt 2.999,78 m <sup>2</sup>	VK - Fachmarkt 599,99 m <sup>2</sup>	VK - Heimwerkermarkt 5.586,18 m <sup>2</sup>	
Nebenflächen LMV-Markt EG 976,40 m <sup>2</sup>	Nebenflächen Fachmarkt 295,45 m <sup>2</sup>	VK - Gartenparadies 3.009,88 m <sup>2</sup>	
Nebenflächen LMV-Markt OG 242,15 m <sup>2</sup>		VK - Freifläche Gartenparadies 1.070,42 m <sup>2</sup>	
VK - Getränkemarkt 749,84 m <sup>2</sup>		Nebenflächen Baumarkt EG 816,04 m <sup>2</sup>	
Nebenfläche Getränkemarkt 262,53 m <sup>2</sup>		Nebenfläche Baumarkt OG 396,43 m <sup>2</sup>	
VK - Backwaren 115,76 m <sup>2</sup>		Technikflächen Baumarkt EG 308,88 m <sup>2</sup>	
Nebenflächen Backwaren 73,49 m <sup>2</sup>		Technikflächen Baumarkt OG 308,88 m <sup>2</sup>	
		Nebenflächen Freifläche Gartenparadies 580,65 m <sup>2</sup>	
		Stehcafe 118,56 m <sup>2</sup>	
VK - LMV - Markt, Getr.- Markt, Backw. 3.865,38 m <sup>2</sup>	VK - Fachmarkt 599,99 m <sup>2</sup>	VK - Baumarkt gesamt 9.766,28 m <sup>2</sup>	Verkaufsfläche gesamt 14.115,88 m <sup>2</sup>
DACHBEGRÜNUNG 6.215,00 m <sup>2</sup>	STELLPLÄTZE		
	Mitarbeiterstellplätze 31 STPL.		
	Kundenstellplätze 500 STPL.		
	Stellplätze gesamt 531 STPL.		

**VORHABENBEZOGENER BEBAUNGSPLAN  
NR. 521 C  
Mühlheimer Strasse / Brielsweg**

PROJEKT  
Lebensmittelverbrauchermarkt, Baumarkt m.  
Gartencenter, Getränkemarkt, Laden für  
Backwaren sowie Fachmärkte  
Mühlheimer Strasse 325  
63075 Offenbach

VORHABENTRÄGER  
ST Gewerbebau GmbH  
Kirchplatz 6  
89264 Weißdom

PLANUNG UND ENTWICKLUNG  
Scholl & Ingenieure  
GESELLSCHAFT FÜR PROJEKTENTWICKLUNG UND PROJEKTMANAGEMENT MBH  
Im Nassauer Hof 3, 65795 Hattersheim

Architektenkontor  
Falter Heiligen Krück

Mörfelder Landstr. 117  
60598 Frankfurt a.M.  
Tel 069 / 6032807-0  
Fax 069 / 603280777

INHALT  
Vorhaben- und Erschliessungsplan 2  
Ansichten / Perspektiven  
Flächen / Daten

MASSTAB: n.n.

DATUM: 12.06.2006

FORMAT: A2

GEZEICHNET: Starmans  
Krück

NR.: 02