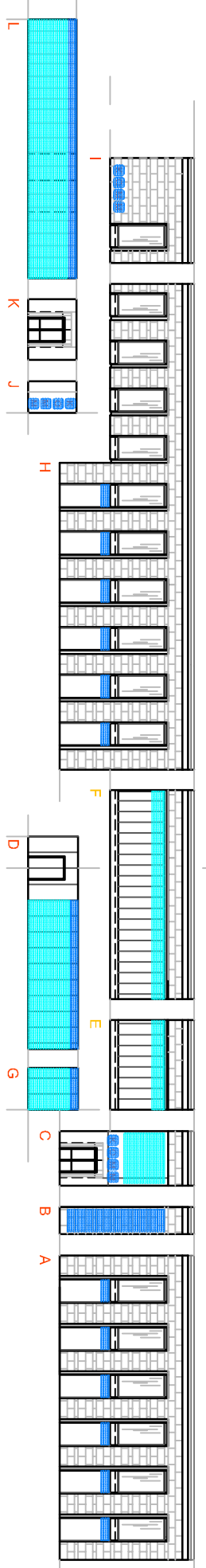
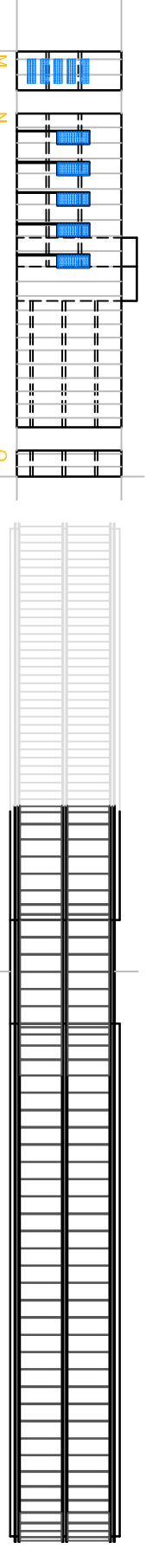
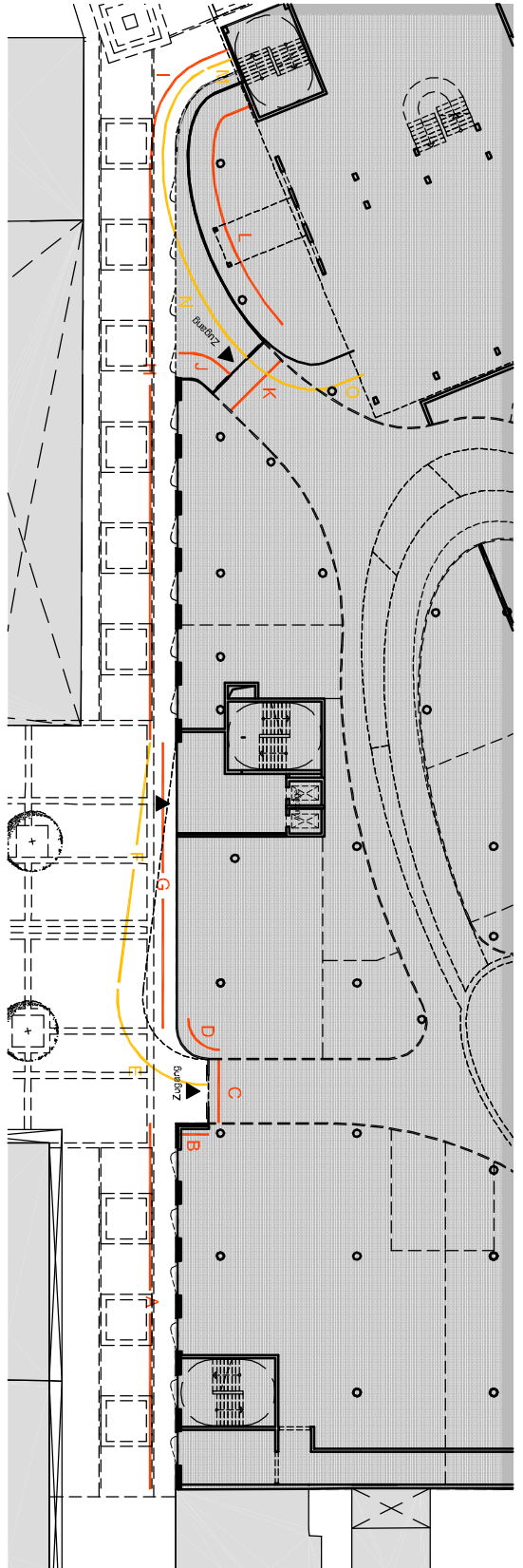


INHALT

1.00	Architekturkonzept
2.00	Architekturplanung
3.00	Strukturplanung
4.00	Haustechnikplanung
5.00	Statikplanung
6.00	Trassenplanung
7.00	Wirtschaftlichkeitsstudie
8.00	Wirtschaftlichkeitsstudie
9.00	Wirtschaftlichkeitsstudie

Legende

- Fassadenabwicklung
- Zulässige Werbefläche vor der Fassade
- Zulässige Werbefläche hinter Glasfassade

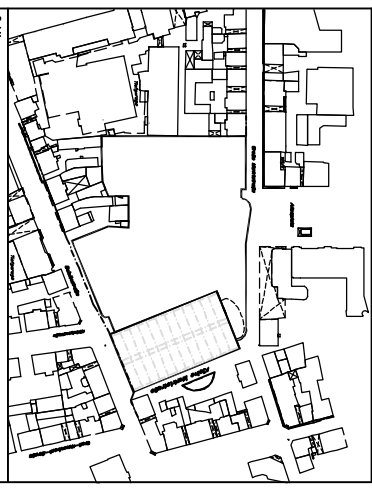


Architekturkonzept
Baujahr 2007
Schulstraße 114
42699 Solingen
Tel: +49 212 2400-0
Fax: +49 212 2400-111

HTP PROJEKT
Entwicklung
Tel: +49 212 2400-111
Fax: +49 212 2400-112

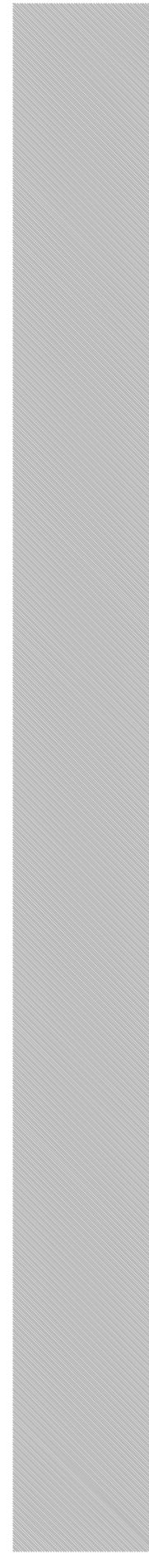
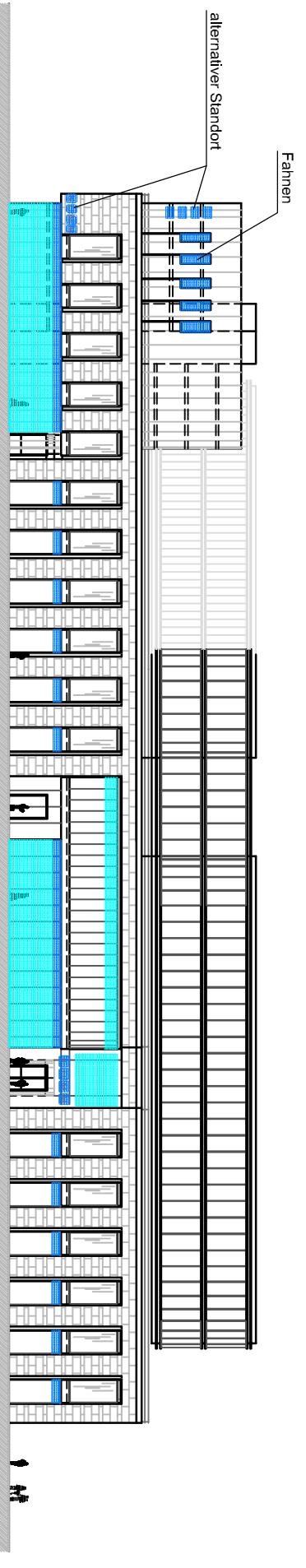


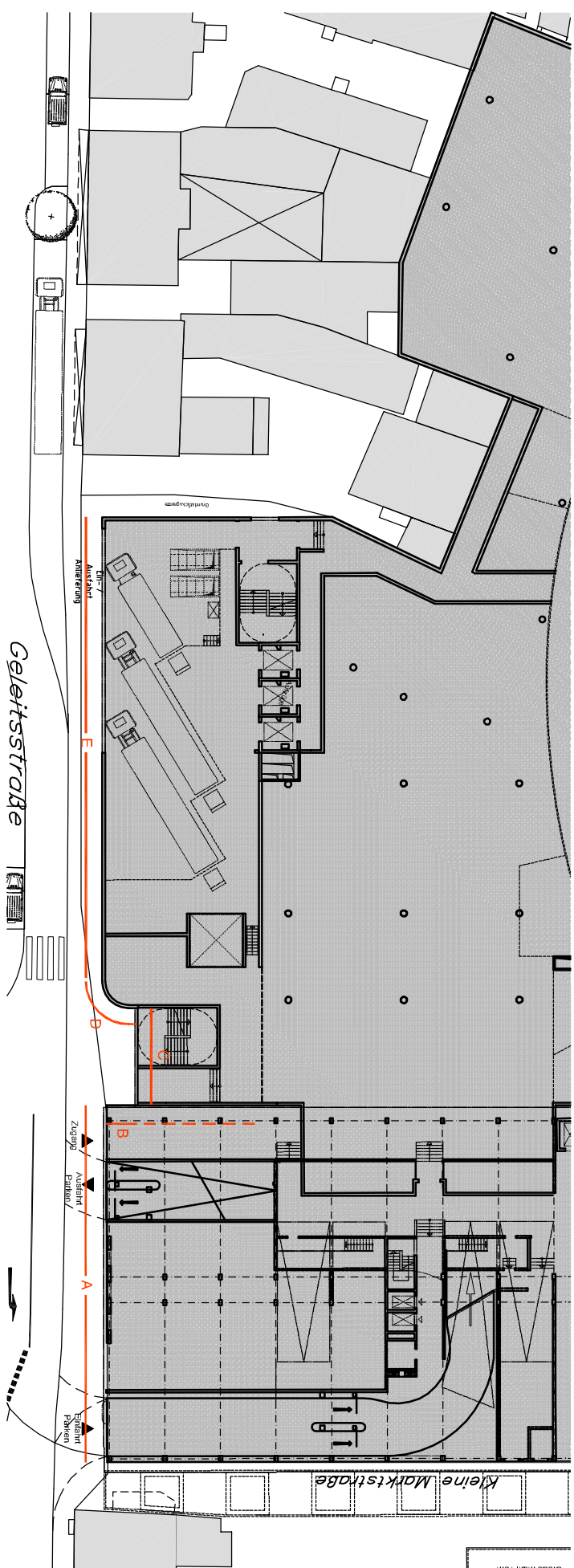
Anhang Werbeanlagen 2 zu den textlichen Festsetzungen



Projekt: Einkaufszentrum am Alpeplatz zw. Gr. Marktstr. und Geleisstr.
Merkmal: Werbekonzept Ansicht Nord

Zeichner	OLH	Arch. Zeichen	
Datum	12.11.2007	Proj. Nr.	253
COPYRIGHT BY: ARCHITEKTENGRUPPE N+M GMBH			
Projektadresse der Zeichnung: 42699 Solingen (253) Werbeanlagen 2			





Hochtief
 Hauptverwaltung
 Carl-Neuberg-Str. 26
 52074 Aachen
 Telefon +49 (0)241 20733-27
 Telefax +49 (0)241 20733-77
 www.hochtief.com
 hochtief.de

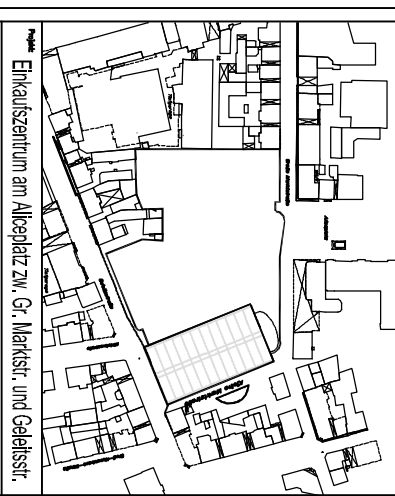
Farbschlüssel:
 Fassadeneinwickelung
 Zulfassige Werbefläche vor der Fassade
 Zulfassige Werbefläche hinter Glasfassade

Best. Anlagen	Spalten	Zeilen	Werte

Nr.	Bezeichnung	Einheit	Menge	Werte	Einheit	Menge

Architekt: N+M
 Berliner Str. 77
 52074 Aachen
 Telefon +49 (0)241 20733-27
 Telefax +49 (0)241 20733-77
 www.nm.com
 nm.com

Anhang Werbeanlagen 3 zu den textlichen Festsetzungen



Werbekonzepk Ansicht Süd

Maßstab	U.M.	Datum	Blatt-Nr.
1:200	0.1/1	12.11.2007	254

COPYRIGHT BY: ARCHITEKTENGRUPPE N+M GBRH
 Projektleiter der Zeichnung: (52074) a.m.v./a.m.v./a.m.v./a.m.v./a.m.v.

