

02. Januar 2012

STADT OFFENBACH AM MAIN

VORHABENBEZOGENER BEBAUUNGSPLAN NR. 636
„PHOTOVOLTAIKANLAGE SCHNECKENBERG“
DER STADT OFFENBACH

- 1) KOPIEN DER STELLUNGNAHMEN
- 2) ABWÄGUNGSVORSCHLAG
- 3) DURCHFÜHRUNGSVERTRAG
- 4) BEBAUUNGSPLAN B 636 MIT PLANZEICHNUNG UND TEXTLICHEN FESTSETZUNGEN
- 5) VORHABEN- UND ERSCHLIEßUNGSPLAN
- 6) BEGRÜNDUNG MIT UMWELTBERICHT
- 7) LISTE DER GUTACHTEN
 - (7.1) Planungsbüro Bierschenk: Artenschutzrechtliche Beurteilung, Stand 1. April 2011
 - (7.2) Planungsbüro Bierschenk: Ergebnisse der vegetationskundlichen und faunistischen Kartierung, Stand 20.8.2010 (Anlage zur arten-schutzrechtlichen Beurteilung)
 - (7.3) Planungsbüro Bierschenk: Errichtung einer Photovoltaikanlage - Landschaftsbildanalyse, Stand 1. April 2011
 - (7.4) CDM Consult GmbH: Errichtung einer Photovoltaikanlage auf der Deponie Grix, Modulbelegungsplan und Stromertragsrechnung, Stand 8. April 2011
 - (7.5) ISK Ingenieurgesellschaft mbH: Photovoltaik-Anlage auf der Deponieoberfläche, Gutachterliche Stellungnahme vom 13. Juli 2011
 - (7.6) Umweltplanung Bullermann Schneble GmbH: Fotodokumentation einer vergleichbaren Anlage (Beispiel)
 - (7.7) ISK Ingenieurgesellschaft mbH: Gutachterliche Stellungnahme zu den Auswirkungen einer Photovoltaikanlage auf die Wirksamkeit des Kapillarsperrensystems, 23. Oktober 2009.
 - (7.8) ARCADIS: Beurteilung potentieller Auswirkungen einer Photovoltaikanlage auf das bestehende Kapillarsperrensystem der Deponie Grix in Offenbach, Stellungnahme für die Genehmigungsbehörde zum Gutachten ISK vom 23.10.2009; 16. April 2010
 - (7.9) Planungsbüro Bierschenk: Forst- und naturschutzrechtliche Kompensation, Stand 12. Dezember 2011

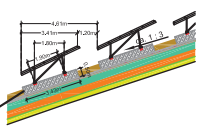
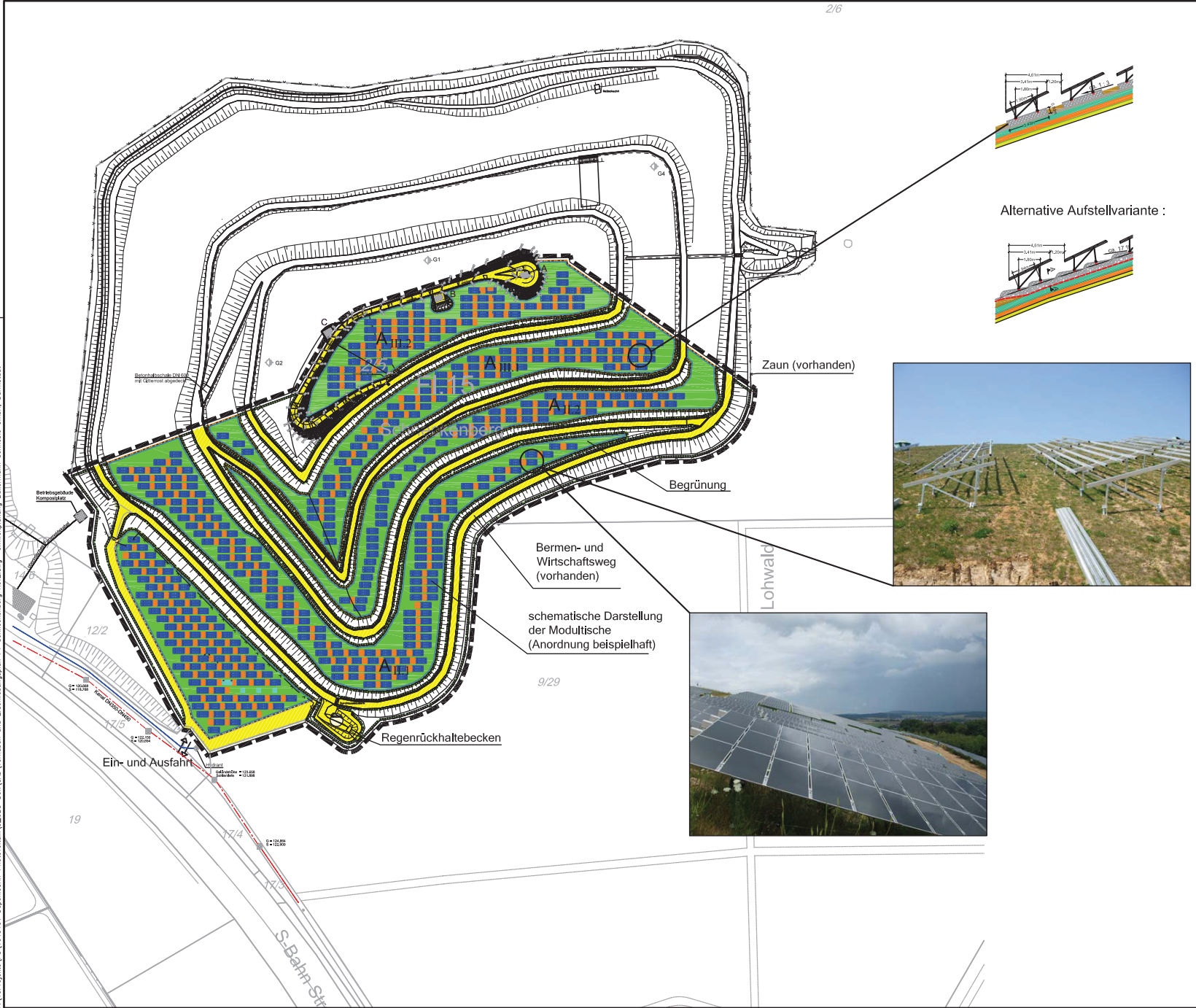
Vorhabenträger

Rhein-Main Deponienachsorge GmbH (RMN)

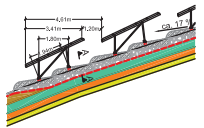
Bearbeitung

Umweltplanung Bullermann Schneble GmbH / Stadtplan Skoupil

Anlage 5
zu Mag.-Vorl. Nr.:.....



Alternative Aufstellvariante :



Zeichnerische Festsetzung

- Art der baulichen Nutzung (§9 (1) Nr.1 BauGB) i.v.m. §11 BauNVO
Sondergebiet Photovoltaikanlage (§1 (2) Nr.10 BauNVO)
- Überbaubare Grundstücksfläche (§9 (1) Nr.2 BauGB)
Baugrenze (§23 (1) BauNVO)
- Grünfläche (§9 (1) Nr.20 BauGB)
Umgrenzung von Flächen für Maßnahmen zum Schutz, zur Pflege und zur Entwicklung von Boden, Natur und Landschaft
- Flächen für die Abwasserbeseitigung (§9 (1) Nr.14 BauGB)
Abwasser
- Verkehrsflächen besonderer Zweckbestimmung (§9 (1) Nr.11 BauGB)
Wirtschaftsweg
- Alllasten (§9 (5) Nr.3 BauGB)
Umgrenzung der für bauliche Nutzungen vorgesehenen Flächen, deren Böden erheblich mit umweltgefährdenden Stoffen belastet sind
- Sonstige Pflanzzeichen

GR	Geltungsbereich	67,000 m ²
	Grundfläche	36,945 m ² , davon
	Teilflächen:	
A ₁	=	6,340 m ²
A _{11.1}	=	11,354 m ²
A _{11.2}	=	6,012 m ²
A _{10.1}	=	7,689 m ²
A _{10.2}	=	5,550 m ²

Plangrundlage:
Katastergrundlage, Stadtplanung und Baumanagement Stadt Offenbach, Stand 16.12.2010
Umgrenzung des Räumlichen Geltungsbereiches, Stadtplanung und Baumanagement Stadt Offenbach, Stand 16.12.2010

Umweltplanung Bullermann Schneble GmbH
Ingenieur- und Umweltingenieur

Vorhabenbezogener Bebauungsplan Nr. 636
Photovoltaikanlage „Schneckenberg“

Entwurf Vorhaben- und Erschließungsplan		ZEICHNUNGSNR. MAßSTAB 1:1500 / 1:200
BEARBEITET Hein	GEZEICHNET Krauber	GEPRÜFT
PROJEKT NR. 1045101		ERSTELLT August 2011
AUFTRAGGEBER RMN GMBH STEINMÜHLENWEG 5 65439 FLÖRSHEIM WICKER		BEARBEITUNGSSTAND 14.12.2011
PLANVERFASSER UMWELTPLANUNG BULLERMANN SCHNEBLE GmbH HAVELSTRASSE 7A, D-64295 DARMSTADT TELEFON:0615119758-0 TELEFAX:0615119758-30		

FA:\10Projekte\YS\1045101_Depotie636-Photovoltaik\3_JUBS-Dok\CAD\Vorhaben und Erschließungsplan_PV_Schneckenberg_Rev2.dwg Umweltplanung Bullermann Schneble GmbH, Darmstadt