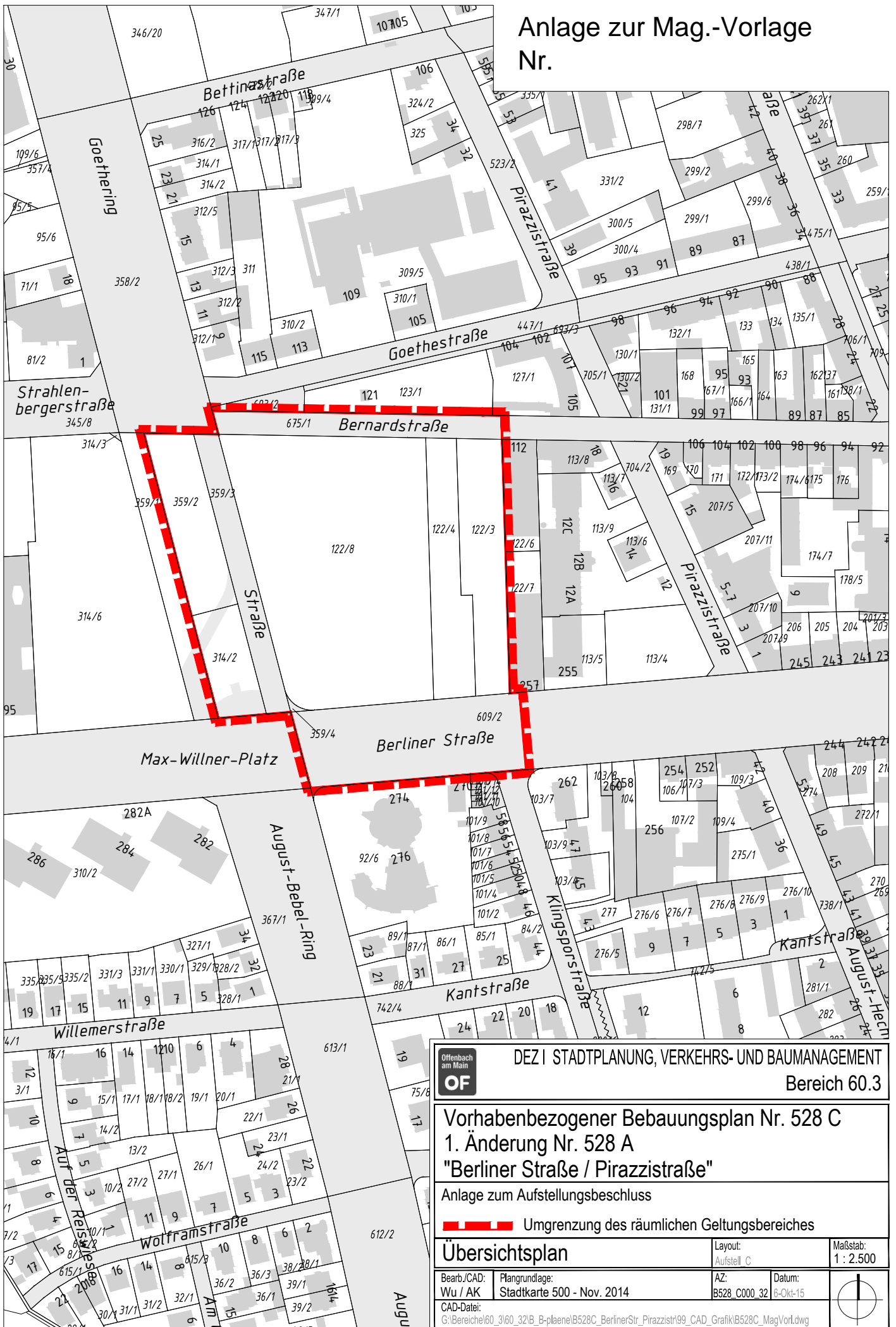


Anlage zur Mag.-Vorlage
Nr.



		DEZ I STADTPLANUNG, VERKEHRS- UND BAUMANAGEMENT Bereich 60.3	
Vorhabenbezogener Bebauungsplan Nr. 528 C 1. Änderung Nr. 528 A "Berliner Straße / Pirazzistraße"			
Anlage zum Aufstellungsbeschluss Umgrenzung des räumlichen Geltungsbereiches			
Übersichtsplan		Layout: Aufstell. C	Maßstab: 1 : 2.500
Bearb./CAD: Wu / AK	Plangrundlage: Stadtkarte 500 - Nov. 2014	AZ: B528_C000_32	Datum: 6-Okt-15
CAD-Datei: G:\Bereiche\60_3\60_32\B_Plaene\B528C_BerlinerStr_Pirazzistr199_CAD_Grafik\B528C_MagVorl.dwg			