

**Anlage Nr. 2**  
**Zur Mag.-Vorl. Nr. ....**

**VORHABENPLÄNE**  
**BEBAUUNGSPLAN NR. 644**  
**„LEBENSMITTELMARKT BUCHHÜGELALLEE/  
ERLENBRUCHSTRAßE“**

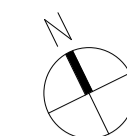
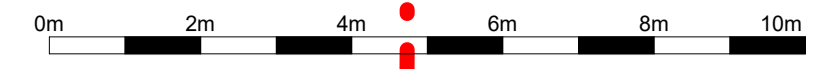
**GRUNDRISSE, ANSICHTEN UND VISUALISIERUNGEN**

HINWEIS: DIE PLANUNTERLAGEN SIND VERKLEINERT UND DAHER NICHT MASSTABSGETREU.

Stand 08.06.2022

Offenbach  
am Main

**OF**

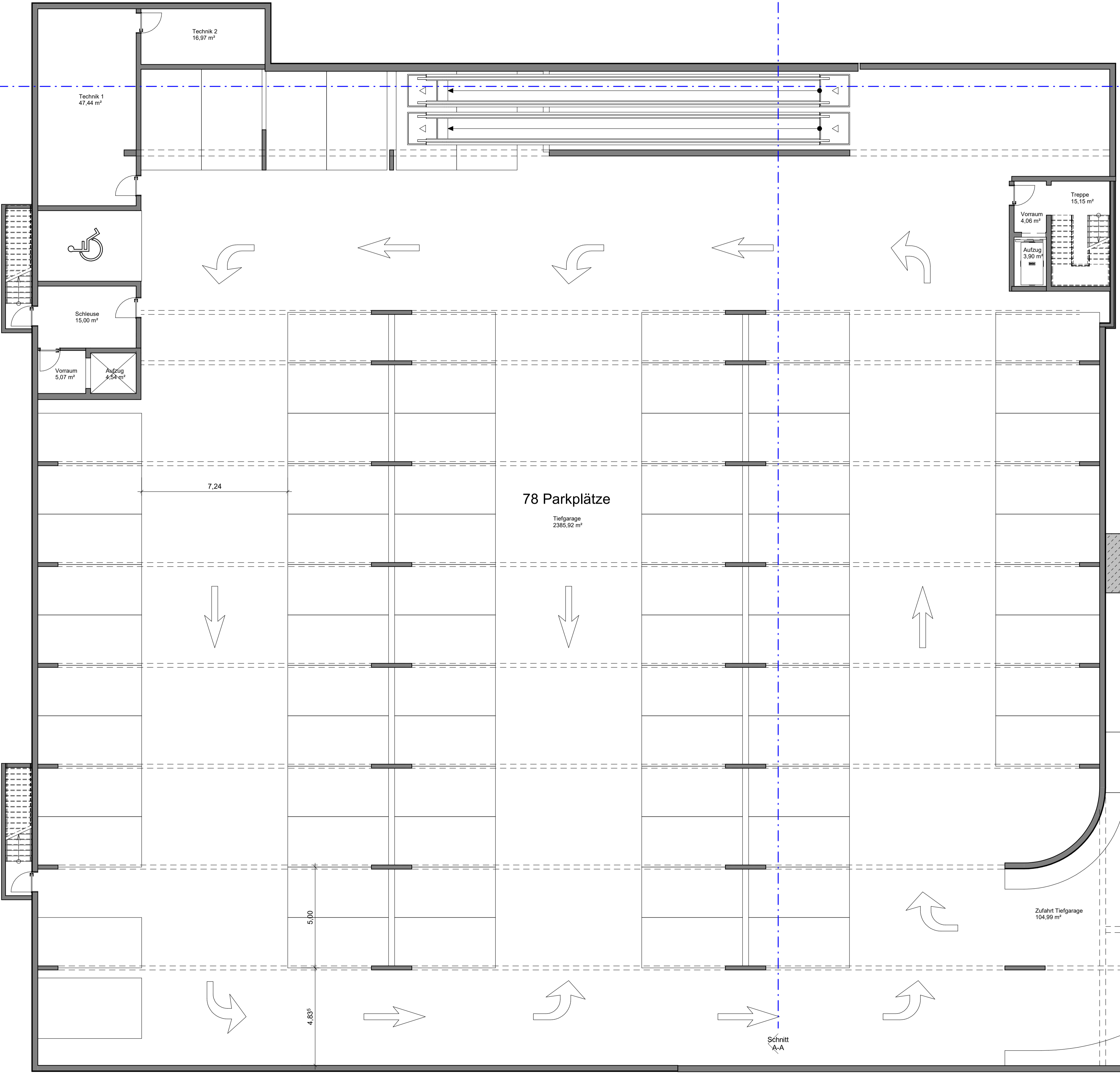


Schnitt B-B

Schnitt B-B

Schnitt A-A

Schnitt A-A



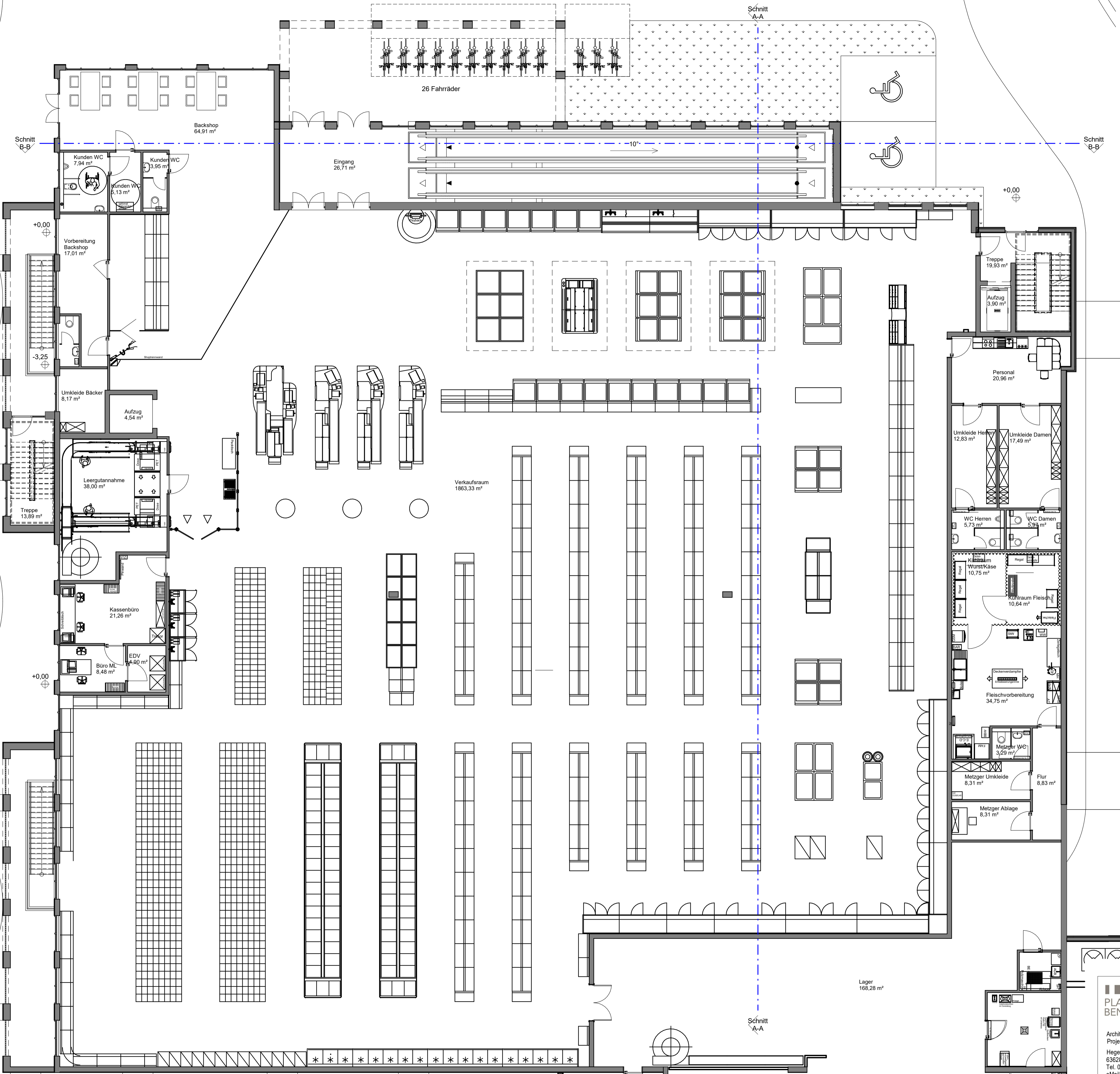
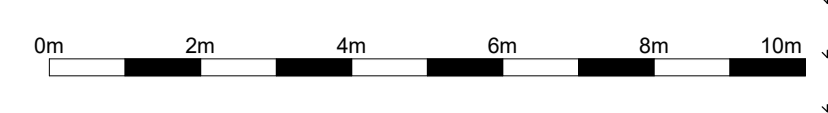

  
**PLANUNGSGRUPPE**  
**BENSING + PARTNER**  
 GmbH

Architektur, Planung  
 Projektsteuerung, Baumanagement  
 Hegelstraße 8  
 63628 Bad Soden - Salmünster  
 Tel. 06056/2001 Fax 06056/2004  
 eMail: info@bensing-partner.de  
 www.bensing-partner.de

Projekt	Neubau REWE + Wohnungen Buchhügelallee 41, 63071 Offenbach
Bauherr	KIZ Projekt GmbH Hegelstraße 8 63628 Bad Soden-Salmünster
Plan	Kellergeschoss

Geszeichnet	DB
Datum	10.05.2022
Geprüft	-
Projektnummer	500430
Maßstab	1 : 100 @A1
Planimmer	VE-01

Die Zeichnung und ihr Inhalt sind unser geistiges Eigentum. Sie dürfen ohne unsere Einwilligung weder vervielfältigt, übertragen zur Erreichbarkeit oder sonstwie mitgeteilt, noch zu anderen Zwecken, als sie dem Empfänger anvertraut sind benutzt werden.



Schnitt B-B

Schnitt A-A

Schnitt B-B

Schnitt A-A

Backshop 64,91 m<sup>2</sup>

Kunden WC 7,94 m<sup>2</sup>

Kunden WC 3,95 m<sup>2</sup>

Kunden WC 6,13 m<sup>2</sup>

Eingang 26,71 m<sup>2</sup>

Vorbereitung Backshop 17,01 m<sup>2</sup>

Umklekabine Bäcker 8,17 m<sup>2</sup>

Aufzug 4,54 m<sup>2</sup>

Leergutannahme 38,00 m<sup>2</sup>

Kassenbüro 21,26 m<sup>2</sup>

Büro ML 8,48 m<sup>2</sup>

EDV 4,90 m<sup>2</sup>

Verkaufsraum 1863,33 m<sup>2</sup>

Treppe 19,93 m<sup>2</sup>

Aufzug 3,90 m<sup>2</sup>

Personal 20,96 m<sup>2</sup>

Umklekabine Herren 12,83 m<sup>2</sup>

Umklekabine Damen 17,49 m<sup>2</sup>

WC Herren 5,73 m<sup>2</sup>

WC Damen 5,95 m<sup>2</sup>

Küchenraum Wurst/Käse 10,75 m<sup>2</sup>

Küchenraum Fleisch 10,64 m<sup>2</sup>

Fleischvorbereitung 34,75 m<sup>2</sup>

Metzger WC 3,29 m<sup>2</sup>

Metzger Umklekabine 8,31 m<sup>2</sup>

Flur 8,83 m<sup>2</sup>

Metzger Ablage 8,31 m<sup>2</sup>

Lager 168,28 m<sup>2</sup>

Rolltor 27,94 m<sup>2</sup>

Frühanlieferung 81,70 m<sup>2</sup>

**PLANUNGSGRUPPE BENSING + PARTNER**  
GmbH  
Architektur, Planung  
Projektsteuerung, Baumanagement  
Hegelstraße 8  
63628 Bad Soden - Salmünster  
Tel. 06056/2001 Fax 06056/2004  
eMail: info@bensing-partner.de  
www.bensing-partner.de

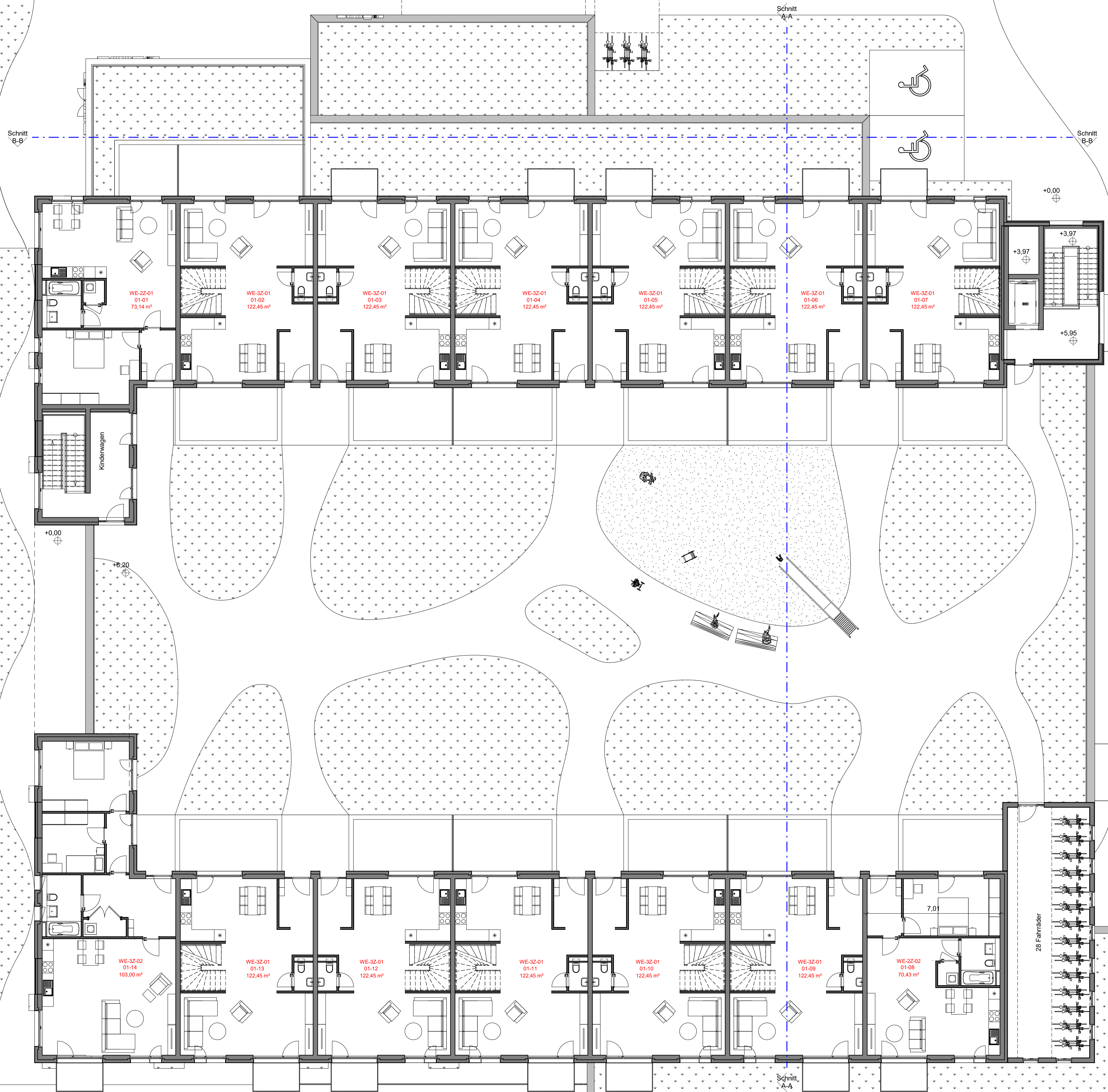
Projekt **Neubau REWE + Wohnungen**  
Buchhügelallee 41, 63071  
Offenbach  
Bauherr **KIZ Projekt GmbH**  
Hegelstraße 8  
63628 Bad Soden-Salmünster  
Plan **Erdgeschoss**

Gezeichnet **DB**  
Datum **10.05.2022**  
Geprüft **-**  
Projektnummer **500430**  
Maßstab **1 : 100 @A1**  
Planimmer **VE-02**

Die Zeichnung und ihr Inhalt sind unser geistiges Eigentum. Sie dürfen ohne unsere Einwilligung weder vervielfältigt, übertragen noch zu anderen Zwecken, als sie dem Empfänger anvertraut sind benutzt werden.



Wohnfläche Gesamt		
Nummer	Typ	Wohnfläche
WE 01	Typ 04	73,14 m <sup>2</sup>
WE 02	Typ 01	122,45 m <sup>2</sup>
WE 03	Typ 01	122,45 m <sup>2</sup>
WE 04	Typ 01	122,45 m <sup>2</sup>
WE 05	Typ 01	122,45 m <sup>2</sup>
WE 06	Typ 01	122,45 m <sup>2</sup>
WE 07	Typ 01	122,45 m <sup>2</sup>
WE 08	Typ 02	70,43 m <sup>2</sup>
WE 09	Typ 01	122,45 m <sup>2</sup>
WE 10	Typ 01	122,45 m <sup>2</sup>
WE 11	Typ 01	122,45 m <sup>2</sup>
WE 12	Typ 01	122,45 m <sup>2</sup>
WE 13	Typ 01	122,45 m <sup>2</sup>
WE 14	Typ 03	103,00 m <sup>2</sup>
		1593,56 m <sup>2</sup>



  
 Architektur, Planung  
 Projektsteuerung, Baumanagement  
 Hegelstraße 8  
 63628 Bad Soden - Salmünster  
 Tel. 06056/2001 Fax 06056/2004  
 eMail: info@bensing-partner.de  
 www.bensing-partner.de

Projekt **Neubau REWE + Wohnungen**  
 Buchhügelallee 41, 63071  
 Offenbach  
 Bauherr **KIZ Projekt GmbH**  
 Hegelstraße 8  
 63628 Bad Soden-Salmünster

Plan **1. Obergeschoss**

Gezeichnet  
 DB  
 Datum  
 10.05.2022  
 Geprüft  
 -  
 Projektnummer  
 500430  
 Maßstab  
 1 : 100 @A1  
 Plansnummer  
 VE-03

Die Zeichnung und ihr Inhalt sind unser geistiges Eigentum. Sie dürfen ohne unsere Einwilligung weder vervielfältigt, übertragen, zur Ansicht überlassen oder sonstwie mitgeteilt, noch zu anderen Zwecken, als sie dem Empfänger anvertraut sind benutzt werden.

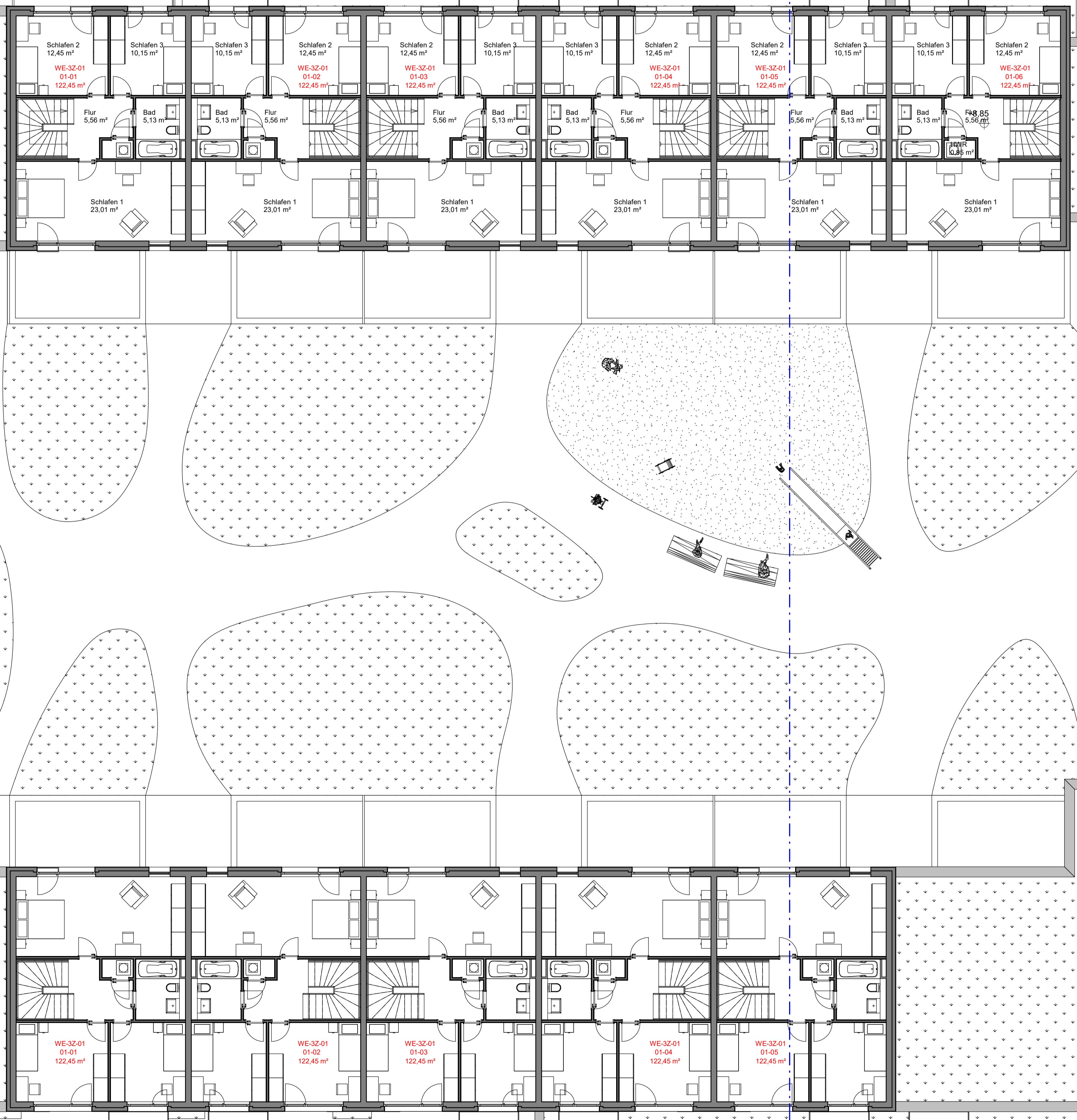


Schnitt B-B

Schnitt B-B

Schnitt A-A

Schnitt A-A



**PLANUNGSGRUPPE  
BENSING + PARTNER**  
GmbH

Architektur, Planung  
Projektsteuerung, Baumanagement

Hegelstraße 8  
63628 Bad Soden - Salmünster  
Tel. 06056/2001 Fax 06056/2004  
eMail: info@bensing-partner.de  
www.bensing-partner.de

Projekt **Neubau REWE + Wohnungen**  
Buchhügelallee 41, 63071  
Offenbach

Bauherr **KIZ Projekt GmbH**  
Hegelstraße 8  
63628 Bad Soden-Salmünster

Plan **2. Obergeschoss**

Gezeichnet  
DB

Datum  
10.05.2022

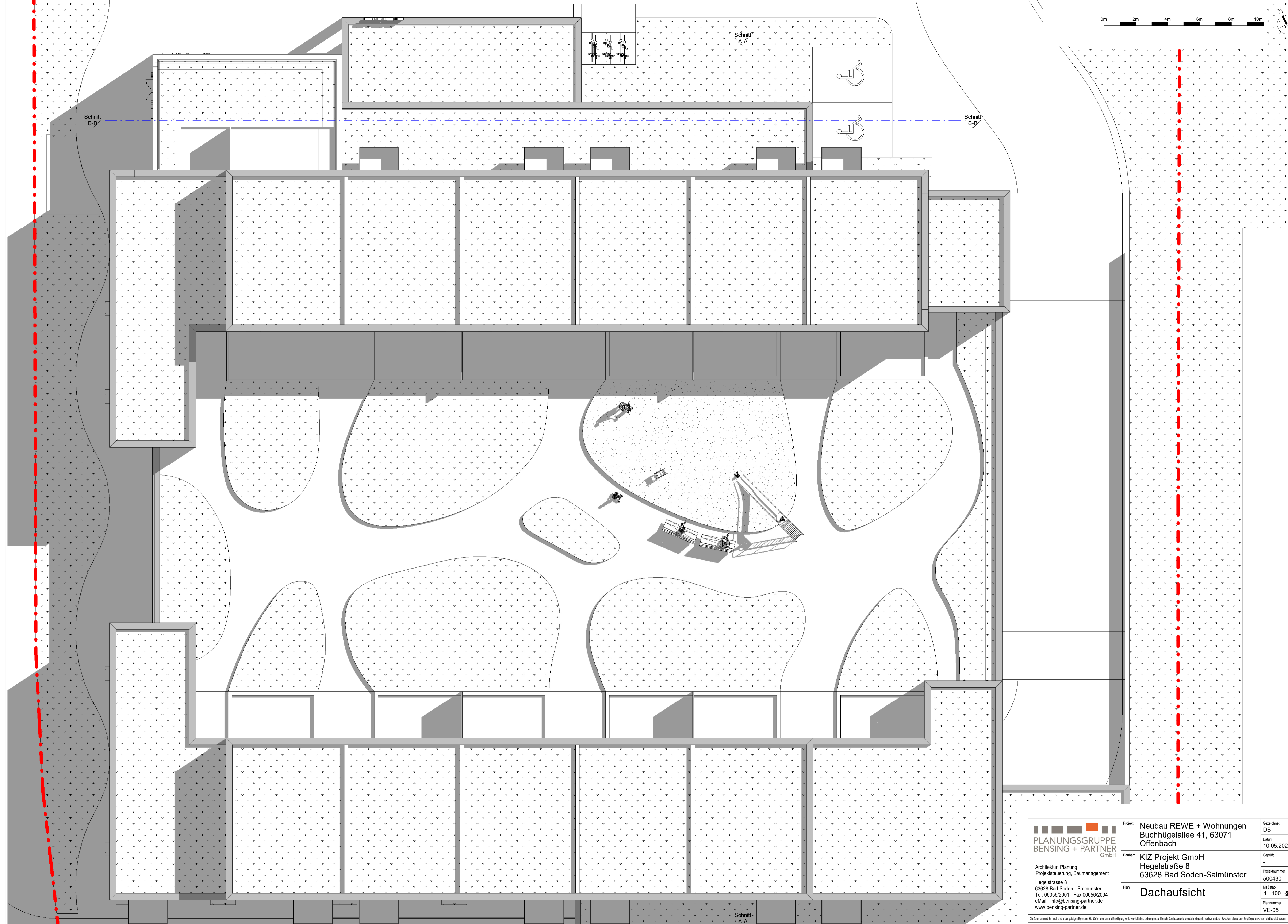
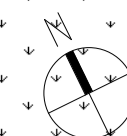
Geprüft  
-

Projektnummer  
500430

Maßstab  
1 : 100 @A1

Planimmer  
VE-04

Die Zeichnung und ihr Inhalt sind unser geistiges Eigentum. Sie dürfen ohne unsere Einwilligung weder vervielfältigt, übertragen, zur Ansicht überlassen oder sonstwie mitgeteilt, noch zu anderen Zwecken, als sie dem Empfänger anvertraut sind benutzt werden.



  
**PLANUNGSGRUPPE  
 BENSING + PARTNER**  
 GmbH  
 Architektur, Planung  
 Projektsteuerung, Baumanagement  
 Hegelstraße 8  
 63628 Bad Soden - Salmünster  
 Tel. 06056/2001 Fax 06056/2004  
 eMail: info@bensing-partner.de  
 www.bensing-partner.de

Projekt **Neubau REWE + Wohnungen**  
 Buchhügelallee 41, 63071  
 Offenbach  
 Baufahrer **KIZ Projekt GmbH**  
 Hegelstraße 8  
 63628 Bad Soden-Salmünster  
 Plan **Dachaufsicht**

Gezeichnet **DB**  
 Datum **10.05.2022**  
 Geprüft  
 -  
 Projektnummer **500430**  
 Maßstab **1 : 100 @A1**  
 Plansummer **VE-05**

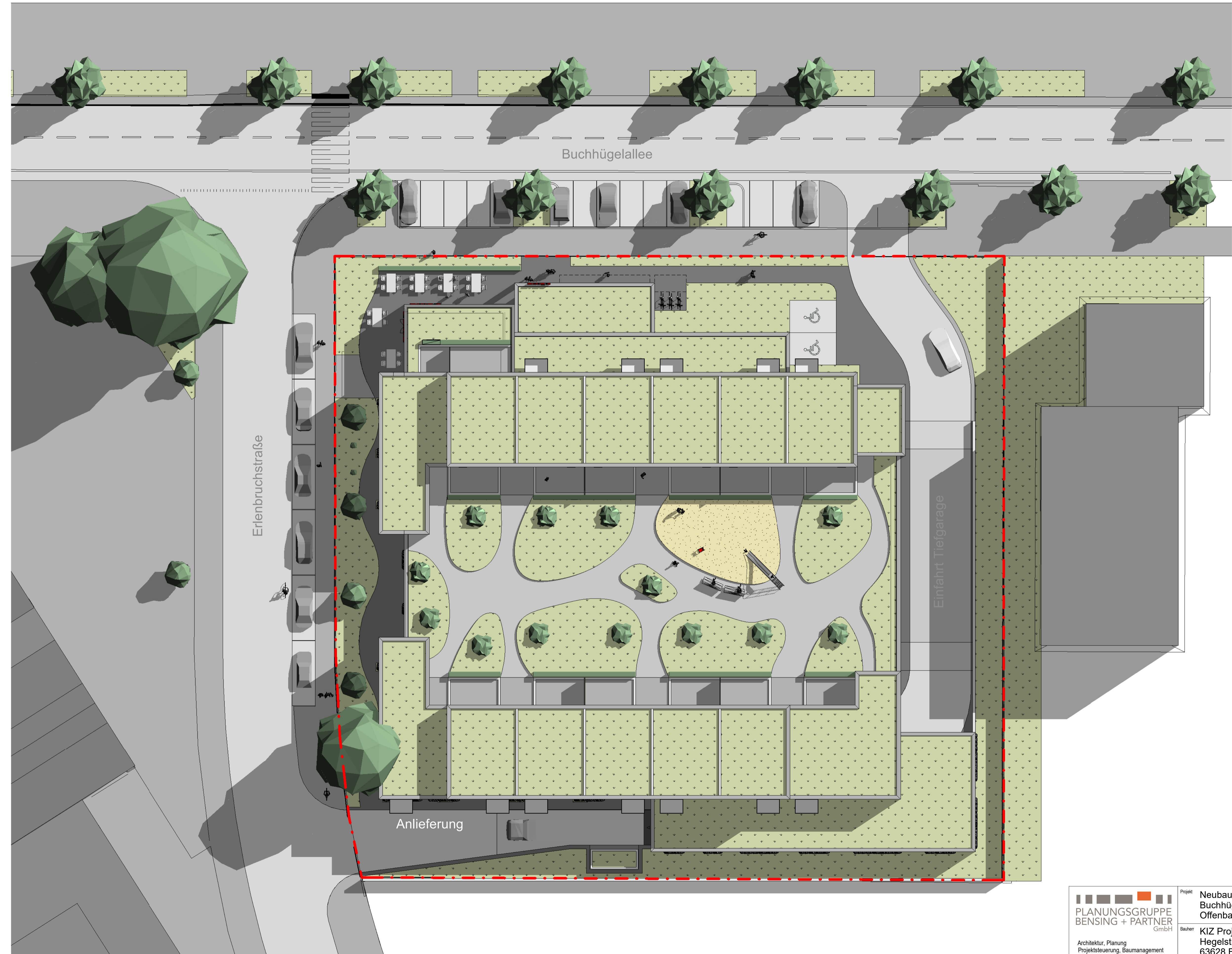
Die Zeichnung und ihr Inhalt sind unser geistiges Eigentum. Sie dürfen ohne unsere Einwilligung weder vervielfältigt, übertragen noch in irgendeiner Weise veröffentlicht werden.

32

34

36

44



PLANUNGSGRUPPE  
BENSING + PARTNER  
GmbH

Architektur, Planung  
Projektsteuerung, Baumanagement

Hegelstraße 8  
63628 Bad Soden - Salmünster  
Tel: 06056/2001 Fax 06056/2004  
eMail: info@bensing-partner.de  
www.bensing-partner.de

Projekt **Neubau REWE + Wohnungen**  
Buchhügelallee 41, 63071  
Offenbach

Bauherr **KIZ Projekt GmbH**  
Hegelstraße 8  
63628 Bad Soden-Salmünster

Plan **Lageplan**

Gezeichnet  
DB

Datum  
10.05.2022

Geprüft  
-

Projektnummer  
500430

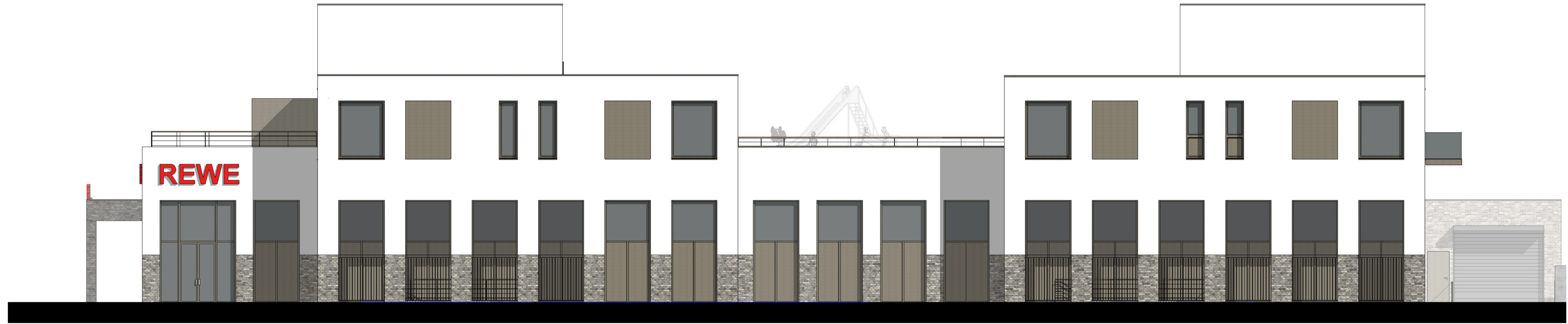
Maßstab  
1 : 200 @A1

Planimmer  
VE-06

Die Zeichnung und ihr Inhalt sind unser geistiges Eigentum. Sie dürfen ohne unsere Einwilligung weder vervielfältigt, übertragen noch zu anderen Zwecken, als sie dem Empfänger anvertraut sind benutzt werden.



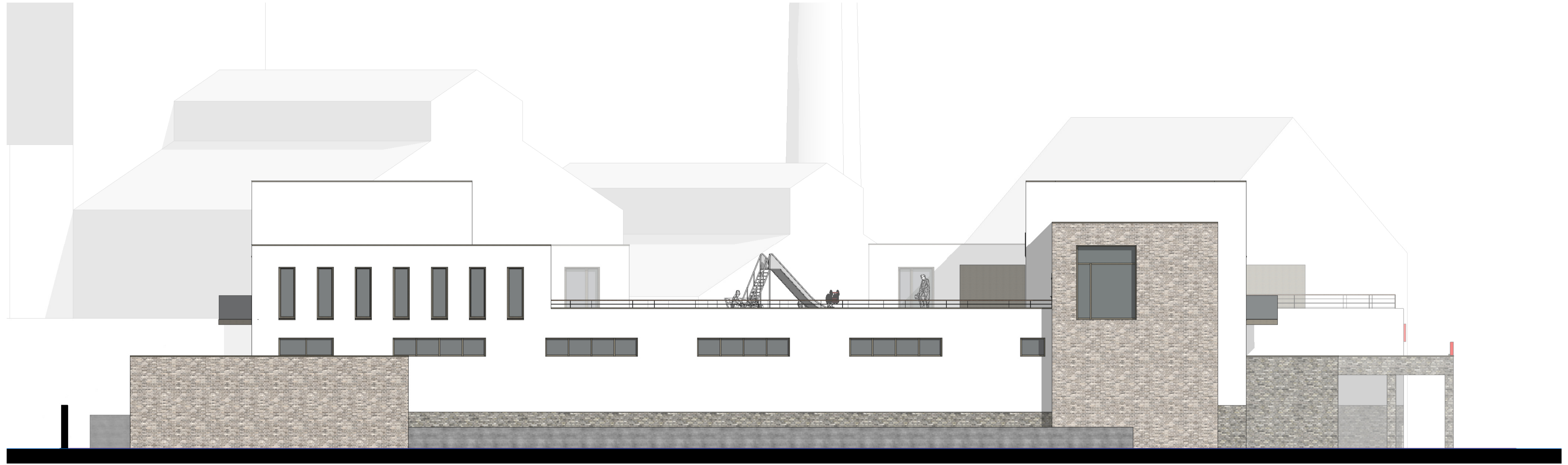
Nord - Ost Ansicht - Buchhügelallee



Nord - West Ansicht - Erlenbruchstraße

 PLANUNGSGRUPPE BENSING + PARTNER GmbH  Architektur, Planung Projektsteuerung, Baumanagement Hegelstraße 8 63628 Bad Soden - Salmünster Tel: 06056/2001 Fax 06056/2004 eMail: info@bensing-partner.de www.bensing-partner.de	Projekt <b>Neubau REWE + Wohnungen</b> Buchhügelallee 41, 63071 Offenbach	Gezeichnet DB
	Bauherr KIZ Projekt GmbH Hegelstraße 8 63628 Bad Soden-Salmünster	Datum 10.05.2022
	Plan <b>Ansichten</b>	Geprüft - Projektnummer 500430
	Maßstab 1 : 100 @A1 Plansummer VE-07	Die Zeichnung und ihr Inhalt sind unser geistiges Eigentum. Sie dürfen ohne unsere Einwilligung weder vervielfältigt, übertragen noch sonstwie zugänglich gemacht werden.



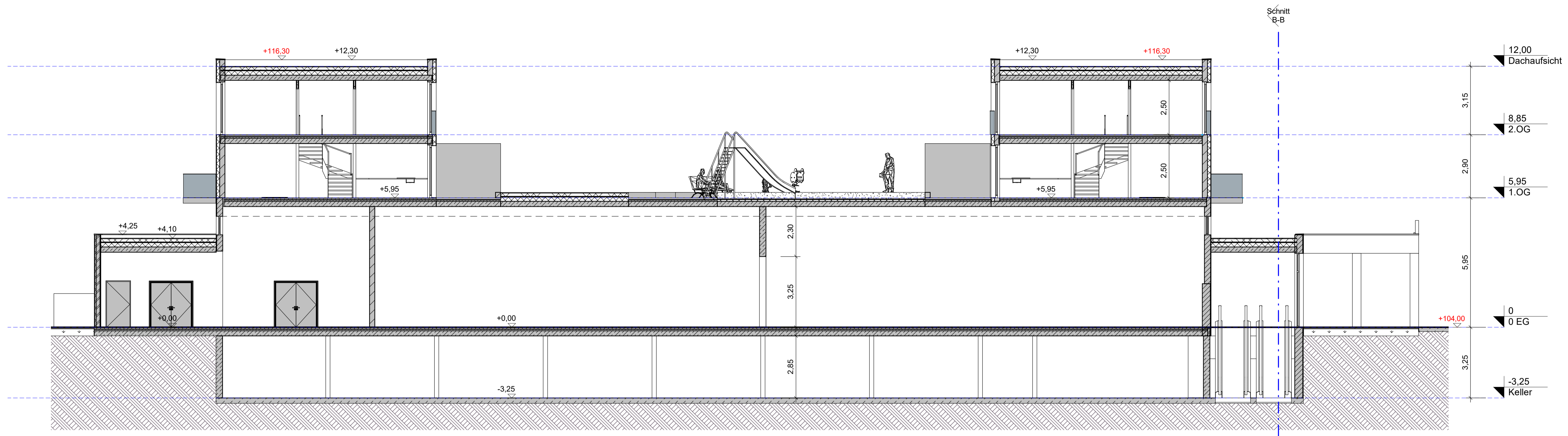


Süd - Ost Ansicht

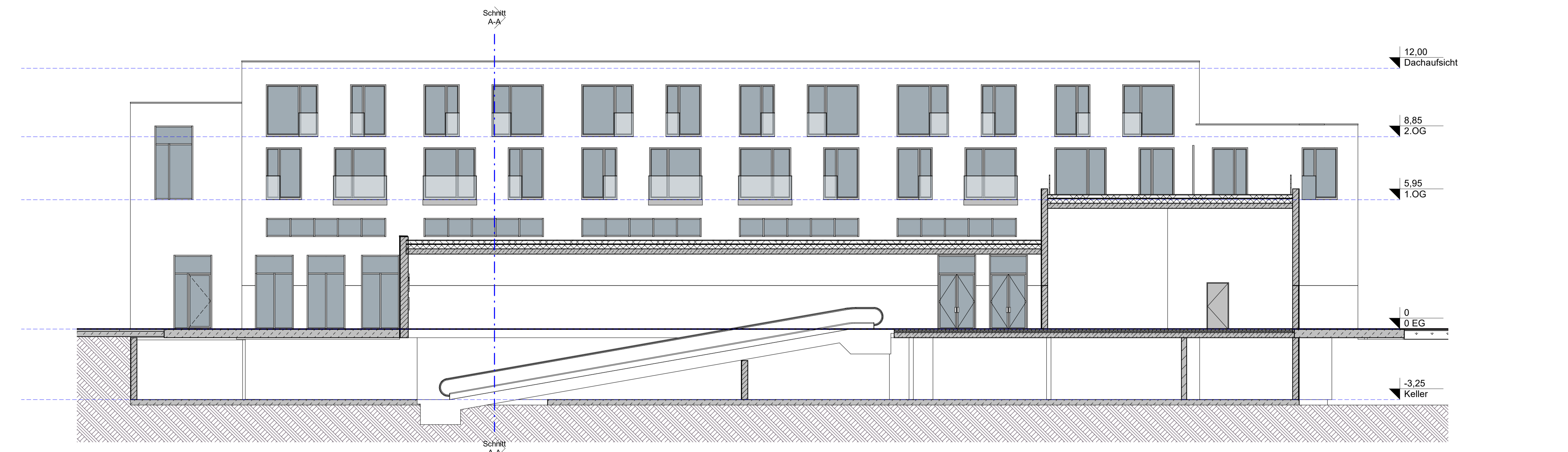


Süd - West Ansicht


 PLANUNGSGRUPPE BENSING + PARTNER GmbH Architektur, Planung Projektsteuerung, Baumanagement Hegelstraße 8 63628 Bad Soden - Salmünster Tel. 06056/2001 Fax 06056/2004 eMail: info@bensing-partner.de www.bensing-partner.de	Projekt	Neubau REWE + Wohnungen Buchhügelallee 41, 63071 Offenbach	Gezeichnet DB
	Bauherr	KIZ Projekt GmbH Hegelstraße 8 63628 Bad Soden-Salmünster	Datum 10.05.2022
	Plan	Ansichten	Geprüft -
			Projektnummer 500430
			Maßstab 1 : 100 @A1
			Planimmer VE-08



Schnitt A-A



Schnitt B-B

 PLANUNGSGRUPPE BENSING + PARTNER GmbH Architektur, Planung Projektsteuerung, Baumanagement Hegelstraße 8 63628 Bad Soden - Salmünster Tel: 06056/2001 Fax 06056/2004 eMail: info@bensing-partner.de www.bensing-partner.de	Projekt <b>Neubau REWE + Wohnungen</b> Buchhügelallee 41, 63071 Offenbach	Gezeichnet DB Datum 10.05.2022
	Bauherr KIZ Projekt GmbH Hegelstraße 8 63628 Bad Soden-Salmünster	Geprüft - Projektnummer 500430
	Plan <b>Schnitte</b>	Maßstab 1 : 100 @A0 Plansummer VE-09
	<small>Die Zeichnung und ihr Inhalt sind unser geistiges Eigentum. Sie dürfen ohne unsere Einwilligung weder vervielfältigt, übertragen noch zu anderen Zwecken, als sie dem Empfänger anvertraut sind benutzt werden.</small>	



Ansicht Nordost - Buchhügelallee



Ansicht Nordost - Buchhügelallee



Ansicht Nordost - Buchhügelallee



Ansicht Nordwest - Buchhügelallee/Erlenbruchstraße



Ansicht West - Erlenbruchstraße



Ansicht West - Erlenbruchstraße mit Dachaufsicht





Ansicht Nordwest - Buchhügelallee/Erlenbruchstraße



Ansicht Ost - Dachgarten mit Wohnraum